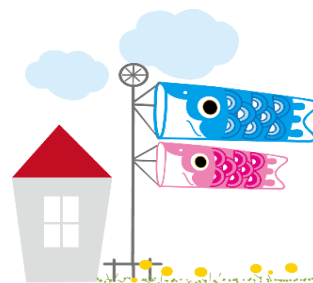




診療予定表

協和ガーデンクリニック



歯科	日	月	火	水	木	金	土
9:00~12:00							
14:00~19:00							

日曜日

第2・4のみ

医科	日	月	火	水	木	金	土
9:00~12:00							
14:00~18:00							
18:00~19:00							

土曜日

恵樹医師 第2・3

頼子医師 第1・4・5

齋間恵樹医師 (心療内科 内科 循環器科)

齋間頼子医師 (婦人科 心療内科 内科 女性診療科)

5月 休診

日	月	火	水	木	金	土
		1	2	3	4	5
6	7	8	9	10	11	12
13	14	15	16	17	18	19
20	21	22	23	※24	25	※26
27	28	29	30	31		



お知らせ

- 5月24日(木) 歯科午後休診
- 5月26日(土) 歯科17時半受付終了
- 6月9日(土) 歯科16時半受付終了
- 6月10日(日) 歯科休診
- 6月30日(土) 歯科午後休診

6月4日~10日



6月

日	月	火	水	木	金	土
					1	2
3	4	5	6	7	8	※9
※10	11	12	13	14	15	16
17	18	19	20	21	22	23
24	25	26	27	28	29	※30

連休明け♡ 5月10日から6月30日までプラセンタフェア一院内で開催いたします
医科歯科の両科でご興味ある方はぜひ来院して、お試しください

